

Plug in labs Ouest

ENCART SPÉCIAL
la lettre **api**
avec
ouest france  Entreprises

Le trait d'union entre chercheurs et entreprises

Imaginer les solutions du futur. Progresser en permanence, le regard tourné vers l'avant... Alors qu'on les avait parfois opposés dans le passé, le monde économique et le monde académique s'inscrivent dans une même dynamique d'innovation. Avec la volonté commune de **contribuer à la création de valeur sur les territoires**.

Les acteurs ont appris à travailler ensemble, la mise en place de partenariats est simplifiée.

Reste cependant à identifier les compétences et les équipements clés à même de répondre aux besoins d'innovation des entreprises.

Les questions des dirigeants d'entreprise sont simples : « Sur quelle(s) problématique(s) solliciter la recherche publique ? », « Comment identifier le laboratoire le plus pertinent ? » ou « De quels financements puis-je bénéficier dans ce cadre ? ».

Plug in labs Ouest, portail des laboratoires de recherche et plateformes en Bretagne et Pays de la Loire, se veut la réponse adaptée à ces questions.

Trouver les expertises pour innover

Portée par la SATT Ouest Valorisation, la plateforme digitale Plug in labs Ouest facilite la mise en relation avec les laboratoires de recherche du Grand Ouest. Rapide et intuitif, cet outil explore l'ensemble des datas recensées pour trouver les expertises complémentaires à la stratégie d'innovation des entreprises.

Et ce, à travers **3 leviers** proposés par la plateforme :

→ **Un moteur de recherche** : en quelques clics, l'entreprise identifie le laboratoire, la plateforme ou l'expertise répondant à sa problématique, dans divers domaines (industrie du futur, santé, sciences humaines et sociales, ou filières des territoires...)

→ **Une cartographie précise de la Recherche publique** : Plug in labs Ouest recense près de 700 labos et 180 plateformes technologiques implantés en Bretagne et Pays de la Loire.

→ **Une équipe à l'écoute** : les entreprises peuvent déposer directement et en toute confidentialité leur projet en remplissant un formulaire. L'équipe de Plug in labs Ouest les accompagne pour identifier les laboratoires et plateformes, concrétiser ce projet et à définir le cadre de collaboration le mieux adapté.

Innovation : offrez-vous l'excellence

Mettant l'excellence de la recherche à portée de toute entreprise, Plug in labs Ouest inscrit les mondes académique et économique dans une relation gagnant gagnant. Tandis que les chercheurs approfondissent leur réflexion au contact des problématiques industrielles, les entreprises accèdent à des compétences de pointe, en renforçant leur R&D.

Une précieuse source de différenciation et de compétitivité pour elles. Et un formidable accélérateur d'innovation pour le territoire !

BRUNO WESTEEL

Directeur
Plug in labs
Ouest



Plan de relance : préserver l'emploi de R&D

Face à l'épidémie de Covid-19, le Gouvernement a mis en place diverses mesures de soutien à l'économie. L'une d'elles lancée en ce début 2021 vise à préserver les capacités humaines de R&D des entreprises et à mettre à leur disposition de jeunes talents qu'ils recruteront « aux jours meilleurs ».

Dans le cadre d'un contrat de recherche collaborative entre une entreprise et une structure de recherche, l'État peut prendre en charge la rémunération des personnels de R&D à hauteur de :

- 80 % pour les salariés de l'entreprise partiellement affectés au sein de la structure de recherche
- 50 % pour les salariés s'engageant dans une formation doctorale
- 80 % pour les jeunes diplômés de niveau master ou jeunes docteurs embauchés par la structure de recherche et partiellement affectés dans l'entreprise

Effective depuis le 1^{er} janvier, cette mesure court jusqu'au 31 décembre 2022 (31 décembre 2024 pour les doctorats industriels).

En savoir plus : contact@pluginlabs-ouest.fr

OPAALE : des réponses aux attentes des industriels

Au sein de l'INRAE Bretagne Normandie, l'Unité de Recherche OPAALE (*) a fait de la valorisation des matières organiques son cœur de recherches. Avec le vœu de répondre aux problématiques des entreprises. Anne Trémier, sa directrice, revient sur ces partenariats fructueux.

Quels objectifs poursuit OPAALE ?

L'unité de recherche vise à promouvoir des solutions technologiques et organisationnelles de valorisation de matières alimentaires, biomasses et déchets. Et ce, dans une logique d'économie circulaire. Portée par 4 équipes de recherche – ACTA, IRM-Food, PANDOR et SAFIR –, son ambition est de développer une approche intégrée pour la conception et l'évaluation de filières de valorisation durables et innovantes.

Quel lien entretenez-vous avec les entreprises ?

Nous sommes un institut de recherche publique et applicative, dont la vocation est de trouver des applications concrètes à nos travaux. Ce qui nous conduit à travailler pour 90% sur des projets de recherche en partenariat avec le monde socio-économique. Des entreprises, ayant eu connaissance de notre expertise, nous sollicitent ainsi régulièrement. Si elles nous consultent d'abord pour une étude ciblée, il s'agit bien pour nous d'établir un partenariat d'ampleur mobilisant des approches pluridisciplinaires pour répondre concrètement à leur problématique.

Sur quels sujets intervenez-vous ?

Gagner en compétitivité, diminuer les impacts environnementaux des processus... Les problématiques qui nous



1. Acquisition de données en RMN à bas champ sur huile minérale. 2. Étude des flux d'air turbulents dans une soufflerie basse vitesse. 3. Étude et optimisation des procédés en méthanisation (alimentation en lisier).

sont soumises sont multiples. À travers une thèse CIFRE, OPAALE travaille, par exemple, avec l'entreprise bretonne Évalor sur l'optimisation d'un procédé de valorisation des bio-ressources, déchets et effluents de l'agriculture et de l'agroalimentaire pour produire du biogaz par méthanisation. Développé dans ce cadre, le procédé novateur BOOST© génère un gain de plus de 15% de production de biogaz sur les sites agricoles utilisant cette technologie.

Quels sont les apports d'une plateforme comme Plug in labs Ouest ?

Confortant la visibilité des laboratoires de recherche, une telle plateforme permet d'aiguiller plus facilement les industriels vers la bonne expertise. Quand vous êtes une PME, vous ne connaissez pas les apports de chaque laboratoire et ne savez pas toujours comment accéder à une compétence spécifique. Plug in labs Ouest y contribue, tout en étoffant leur réseau de partenaires.

(*) Optimisation des procédés en agriculture, agroalimentaire et environnement.



© Emmanuel Pain

« Accélérer les collaborations sur les territoires »

Laurence Fortin, vice-Présidente de la Région Bretagne en charge de l'aménagement territorial, l'économie, l'innovation, l'artisanat et les TPE

« La Région Bretagne a apporté son soutien à la plateforme Plug in labs Ouest dès sa création. Cet outil permet de valoriser, dans un objectif d'exhaustivité, les expertises des laboratoires de la recherche publique bretonne et de faciliter les mises en relation entre entreprises et experts académiques, afin d'accélérer les collaborations sur le territoire régional mais aussi au-delà. Je me félicite d'ailleurs du transfert réussi de l'outil sur d'autres territoires ! Plug in labs Ouest constitue ainsi un portail unique de valorisation des compétences, regroupant les ressources, technologies et équipements présents au sein des établissements de recherche en Bretagne-Pays de la Loire, en lien avec les axes stratégiques des deux Régions en matière de recherche et d'innovation. Pour les entreprises, l'outil permet de faciliter la recherche d'expertise scientifique, en lien avec les acteurs de l'écosystème d'accompagnement à l'innovation. »



Recherche partenariale : un booster pour l'entreprise HTL

Unir les compétences pour garder une longueur d'avance : c'est le credo de HTL. Leader mondial de l'acide hyaluronique et autres biopolymères de grade pharmaceutique, la société basée près de Fougères inscrit sa stratégie d'innovation dans une logique résolument collaborative. En témoigne la création, avec l'unité de recherche RMeS U1229 (*), du LabCom GELMECS. Issu d'échanges réguliers entre les deux structures (lire encadré), ce laboratoire commun répond à la volonté de se projeter sur les marchés des biomatériaux à base d'hydrogels pour la médecine régénératrice.

SOURCE D'INNOVATION ET DE COMPÉTITIVITÉ

« L'avenir de HTL dépend de sa capacité à innover et créer des solutions pour le futur, commente Yvon Bastard, PDG de l'entreprise. Les évolutions médicales naissent très souvent de la collaboration entre industriels, chercheurs et praticiens de différentes disciplines. Nous avons donc besoin de ces partenariats, que ce soit avec des startups ou des laboratoires académiques : ce sont autant de chances de participer aux grandes avancées thérapeutiques. » Des avancées et un gisement de compétitivité pour HTL. Les prin-



cipales applications médicales de l'acide hyaluronique (médecine esthétique, ophtalmologie, rhumatologie...) représentent un marché mondial de 10 milliards de dollars, enregistrant une croissance estimée entre 6 et 10% par an. Une opportunité que la Bretagne entend bien saisir pour renforcer son leadership.

(*) Le Laboratoire RMeS a été créé en 2017 avec la labellisation de l'INSERM, de l'Université de Nantes et d'ONIRIS.



« Nous travaillons, depuis les années 90, sur des substituts osseux injectables visant à régénérer le tissu osseux. À l'origine, nous utilisions des dérivés de cellulose mais, celle-ci étant peu résorbable, nous cherchions à la remplacer. C'est en échangeant avec des ingénieurs d'HTL que nous avons eu l'idée de recourir à l'acide hyaluronique, molécule très présente dans l'organisme et biodégradable. Via deux thèses CIFRE et la création d'un laboratoire commun, nous avons transposé nos connaissances à l'expertise de HTL pour obtenir de l'hydrogel silanisé aux multiples applications potentielles (régénération ostéo-articulaire des tissus irradiés suite à un cancer, libération d'anti-inflammatoires au niveau dentaire...). Pour nous, cette alliance de compétences complémentaires est une opportunité. Elle permet notamment d'obtenir une production de molécules dans des conditions respectant les bonnes pratiques de fabrication (BPF) et de prévoir ainsi les 1^{ers} essais cliniques de nos travaux dans le domaine du squelette et de la cardiologie. »

Pierre Weiss, responsable du Labcom GELMECS et Chef de l'équipe REGOS du laboratoire INSERM RMeS

« Une meilleure connaissance entre mondes académique et industriel »



Stéphanie Houël, Conseillère régionale des Pays de la Loire en charge de l'Innovation, la Recherche et l'Enseignement supérieur

« La plateforme Plug in labs Ouest, à laquelle nous apportons notre soutien actif, a pour objectif de rendre visibles les compétences et expertises des laboratoires académiques, souvent méconnues des entreprises. Plug in labs Ouest accompagne ainsi les chefs d'entreprise, responsables R&D, etc. dans la qualification de leurs besoins et les oriente vers le bon interlocuteur. En les mettant en relation, cette plateforme permet également au monde industriel et au monde académique de mieux se connaître. Les collaborations public-privé peuvent ainsi s'autoalimenter : tandis que les chercheurs élargissent leur réflexion scientifique en travaillant sur les nouveaux questionnements du monde industriel, les entreprises gagnent en capacité d'innovation et en compétitivité grâce aux connaissances développées au sein des laboratoires. Il s'agit d'un véritable cercle vertueux. »



Une large palette de prestations labos / entreprises

BÉNÉFICES

Un accès à des instruments de pointe
Une expertise scientifique de haut niveau
Une offre personnalisée et compétitive
Une nouvelle innovation adaptée à vos besoins

Une contractualisation simplifiée et sécurisée
Une solution de financement à adapter
Un effet de levier fiscal (CIR-CII)
Un partage du risque d'investissement



Contrat de prestation

Licence d'exploitation exclusive ou non-exclusive

Contrat CIFRE
Contrat de collaboration

Contrat de co-maturation avec option sur Licence

SOLUTIONS

En co-développement

- Un alternant doctorant en entreprise
- Une recherche sous contrat
- Une équipe projet commune

- Un montage de programme de R&D en co-investissement
- Un accès à des résultats validés



- Un accès aux instruments et équipements de pointe
- Une compétence scientifique mise à ma disposition

- Un accès à des ressources sécurisées : Marques • Brevets • Savoir-faire
- Bases de données • Logiciels



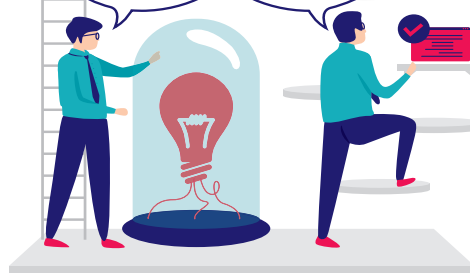
BESOIN

Une expertise technique et scientifique

Un projet R&D sur-mesure

Une technologie à adapter à mes besoins

Une solution disponible pour améliorer mes produits



EXPERTISE SCIENTIFIQUE

TECHNOLOGIE DISPONIBLE

